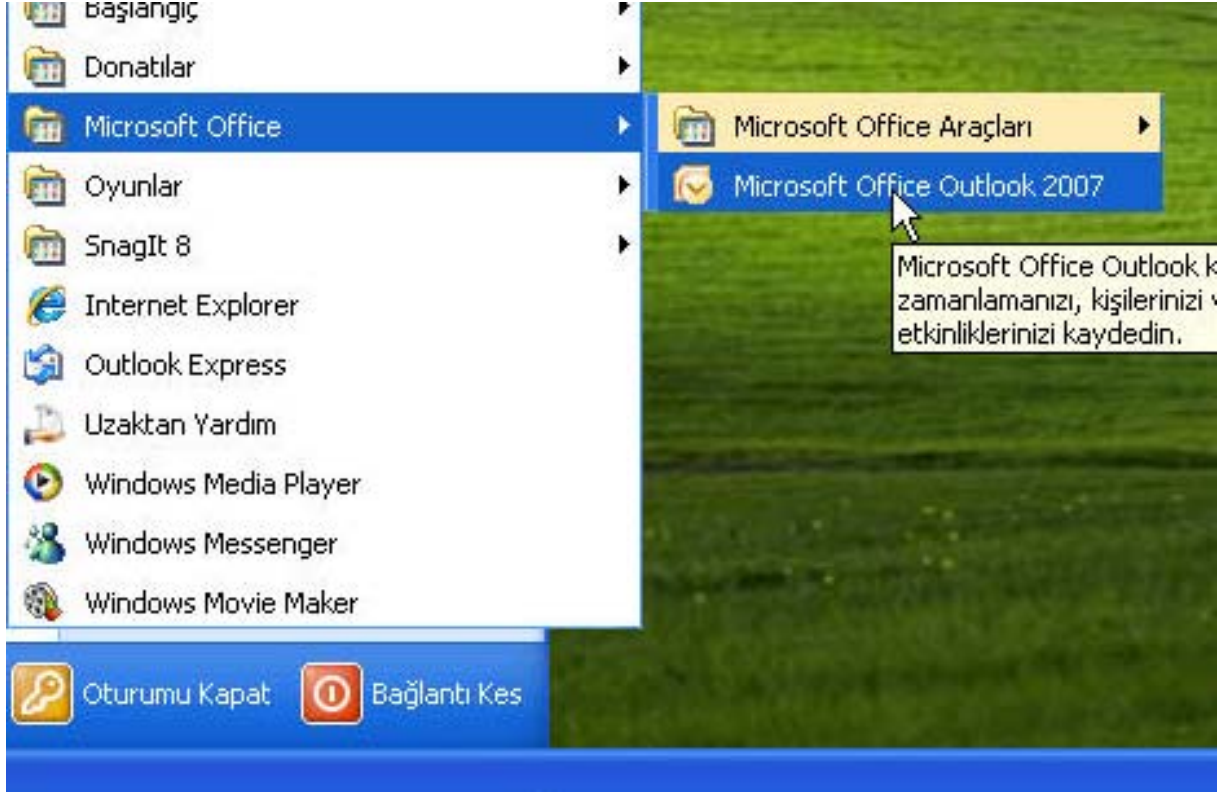
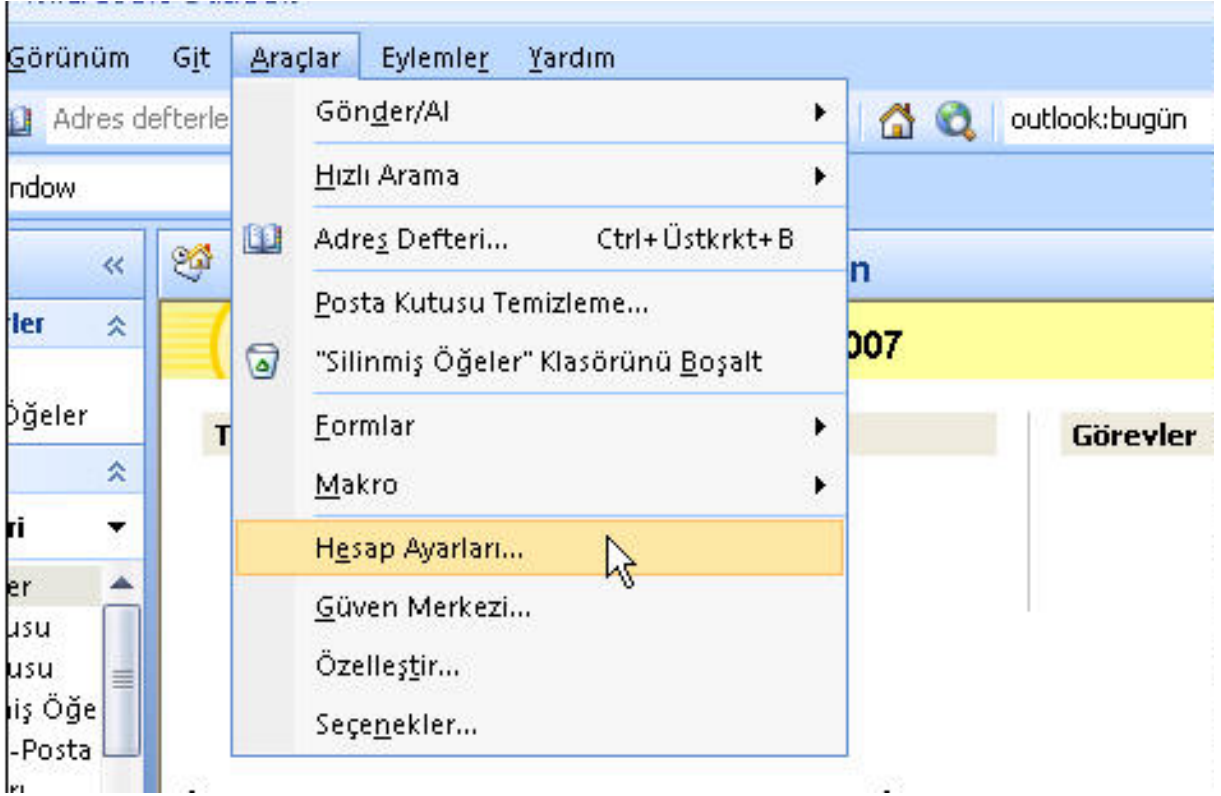


Önemli : E posta programınızda , aşağıdaki ekran görüntülerinde belirtilenden başka değişiklik yapmayınız.

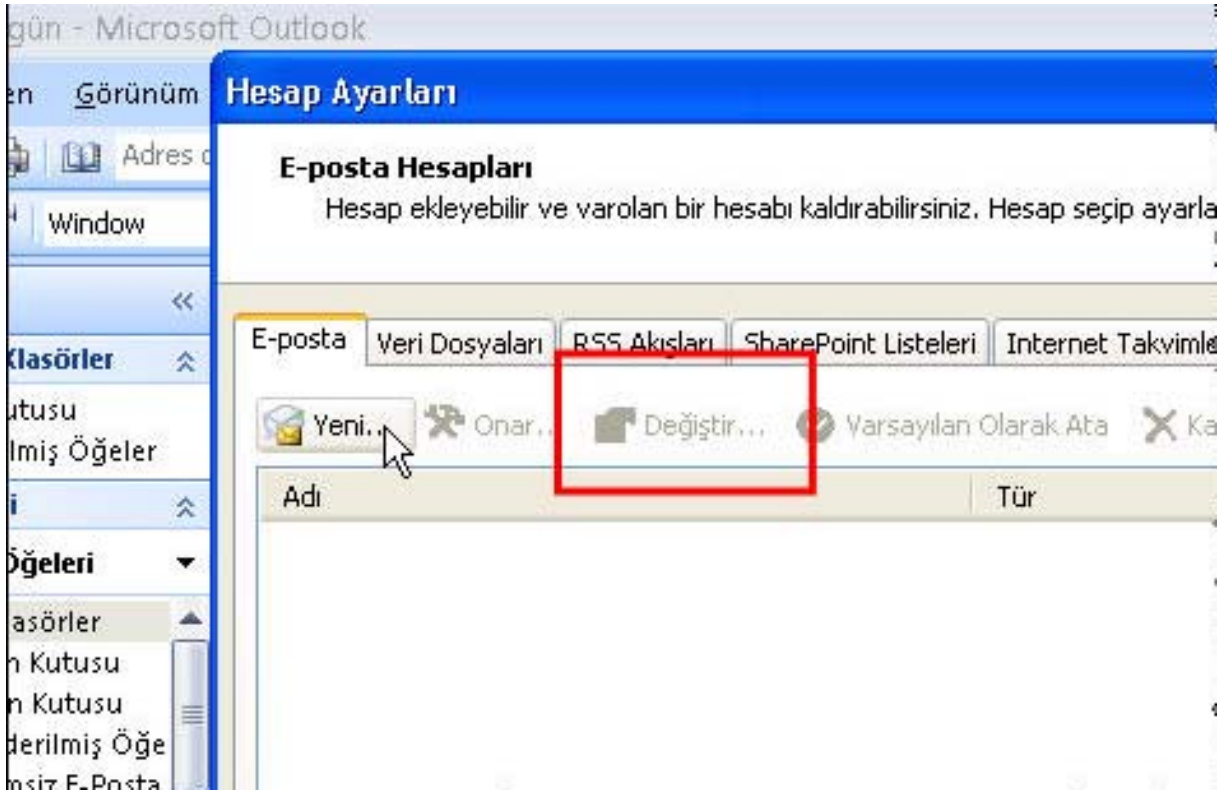
1. Microsoft Outlook 2007'yi başlatınız.



2. Araçlar (Tools) menüsünden “Hesap Ayarları...” (Account Settings...) na tıklayınız.



3. Açılan pencerede, Superonline e-posta hesabınızı seçip aşağıda kırmızı renk çerçeve içine alınmış "Değiştir..." (Change...) butonuna tıklayınız.



4. Açılan pencerede, "Diğer Ayarlar ..." (More Settings ...) butonuna tıklayınız.

Hesap Ayarlarını Sına ...

.superonline.com

auth.superonline.com

hımsa

A) kullanarak oturum

Diğer Ayarlar ...

< Geri İleri > İptal

5. Açılan pencerede “Gelişmiş” (Advanced) kulakçığına tıklayınız ve 25 yazan kutuya 587 yazıp “Tamam” (OK)butonuna tıklayınız.

Internet E-posta Ayarları

Genel Giden Sunucusu Bağlantı Gelişmiş

Sunucu Bağlantı Noktası Numaraları

Gelen sunucusu (POP3): 110 Varsayılanları Kullan

Bu sunucu şifreli bir bağlantı (SSL) gerektirir

Giden sunucusu (SMTP): 25

Bu sunucu şifreli bir bağlantı (SSL) gerektirir

Sunucu Zaman Aşımı Sayısı

Kısa ————— Uzun 1 dakika

Teslim

İletinin bir kopyasını sunucuda bırak

Sunucudan 10 gün sonra kaldır

Silinmiş Öğeler'den silindiğinde sunucudan kaldır

Tamam İptal

6. Geri döndüğünüz ekranda “İleri >” (Next >)butonuna basınız.

Hesap Ayarlarını Sına ...

.superonline.com

auth.superonline.com

hımsa

A) kullanarak oturum

Diğer Ayarlar ...

< Geri İleri > İptal

7. Geri döndüğünüz ekranda "Son" (Finish) butonuna basınız.

E-posta Hesapları

Tebrikler!

Hesabınızı kurmak için gerekli olan tüm bilgileri hatasız girdiniz.

Sihirbazı kapatmak için Son'u tıklayın.

< Geri Son

8. Mail programınızı kapatıp yeniden başlatınız.

9. Ayarlarınız gncellenmiřtir. Belirtilen ayarlardan bařka hibir deęiřiklik yapmayınız.