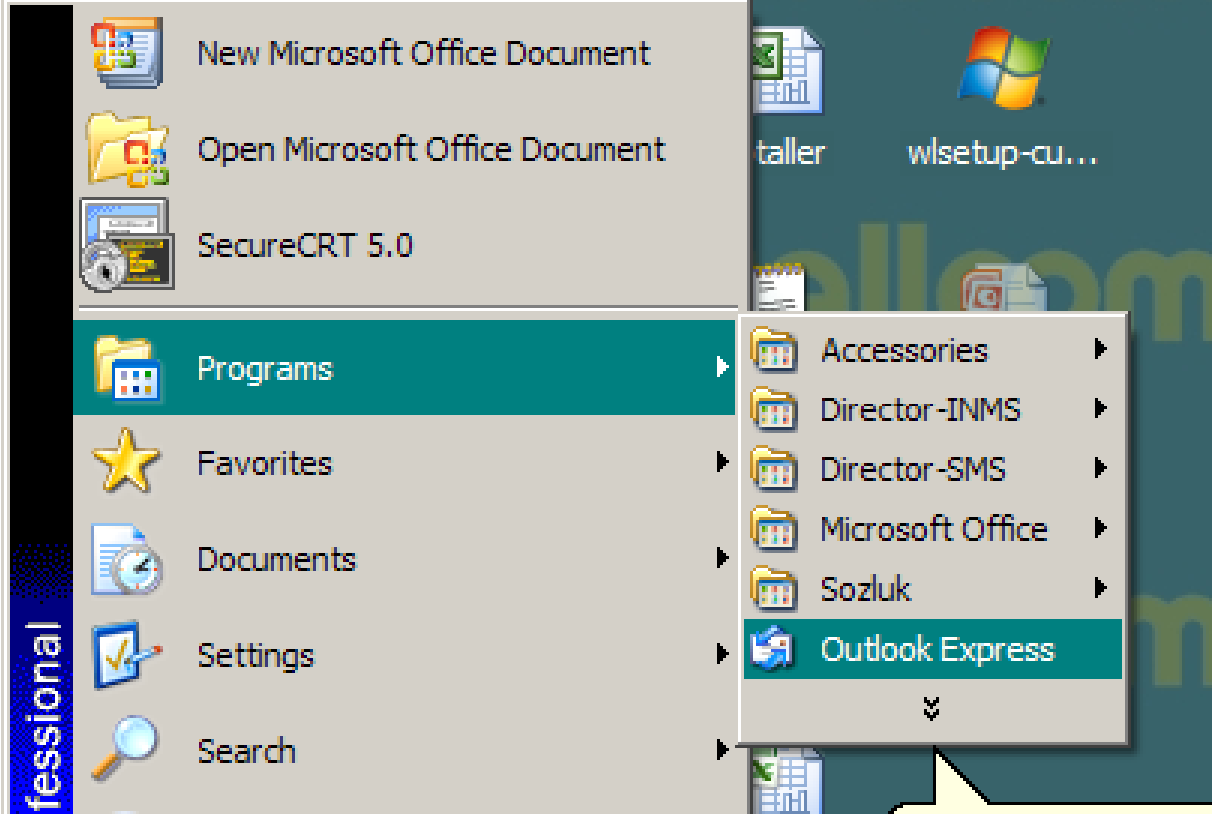
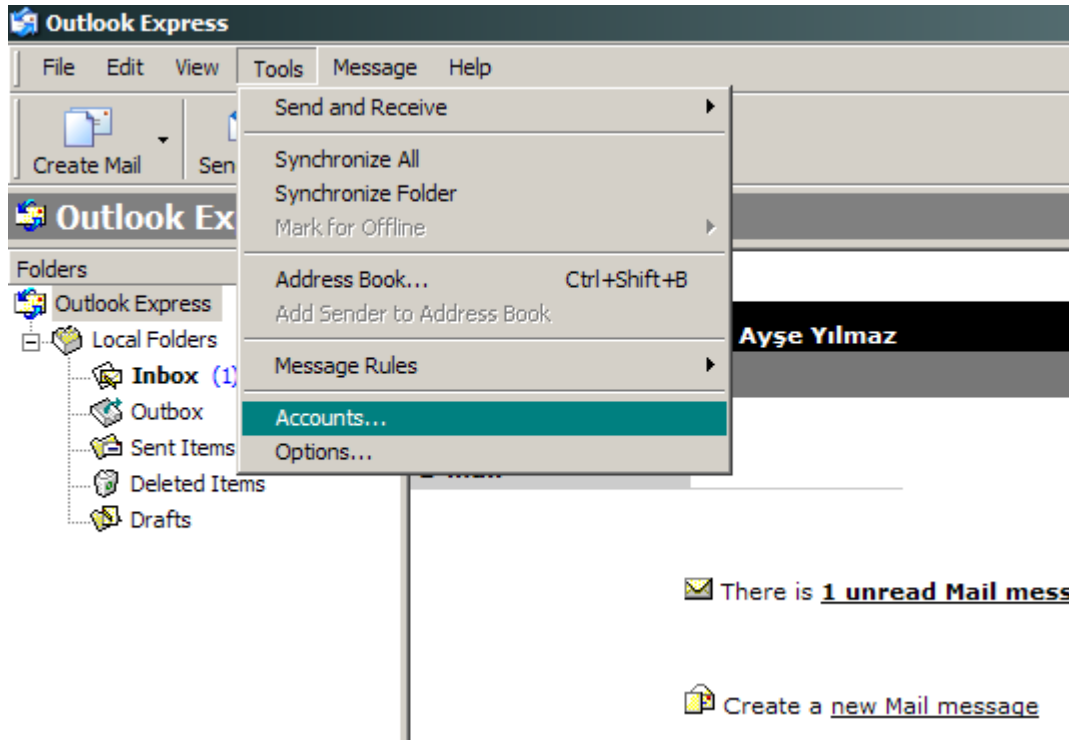


Önemli : E posta programınızda , aşağıdaki ekran görüntülerinde belirtilenden başka değişiklik yapmayınız.

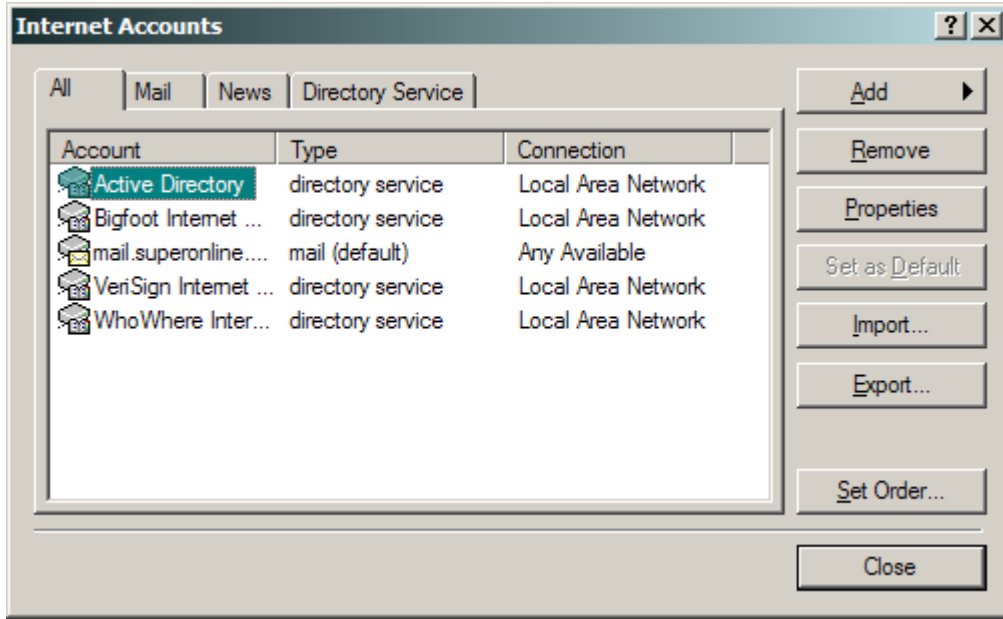
1. Microsoft Outlook Express ' i başlatınız.



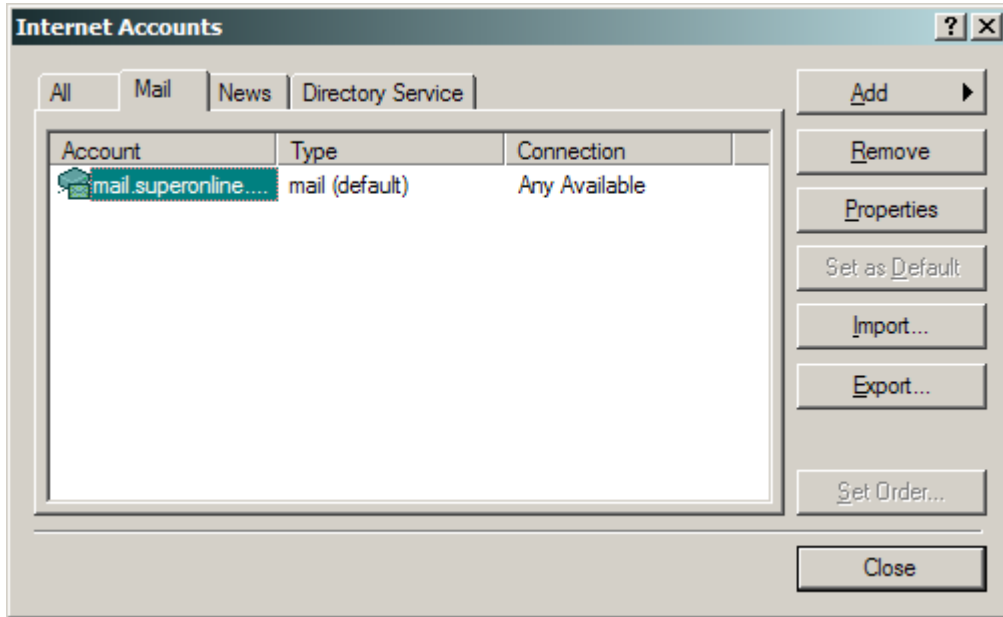
2. Araçlar (Tools) menüsünden “ Hesaplar” (Accounts...) a tıklayınız.



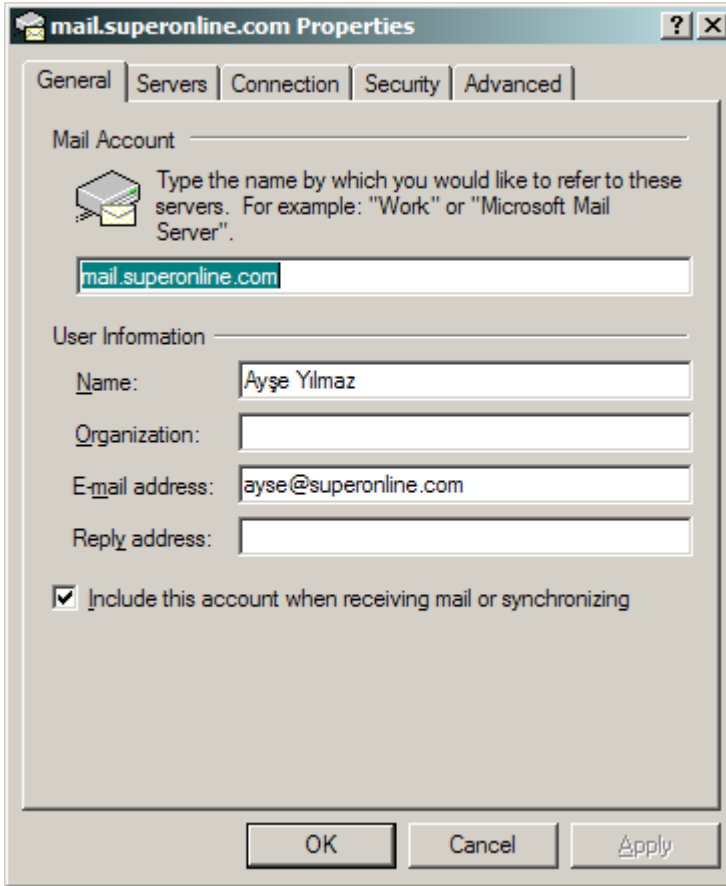
3. Açılan pencerede, Posta (Mail) kulaklığına tıklayınız.



4. Açılan pencerede, Superonline e-posta hesabınızı seçip sağ tarafta "Özellikler" (Properties) butonuna tıklayınız.

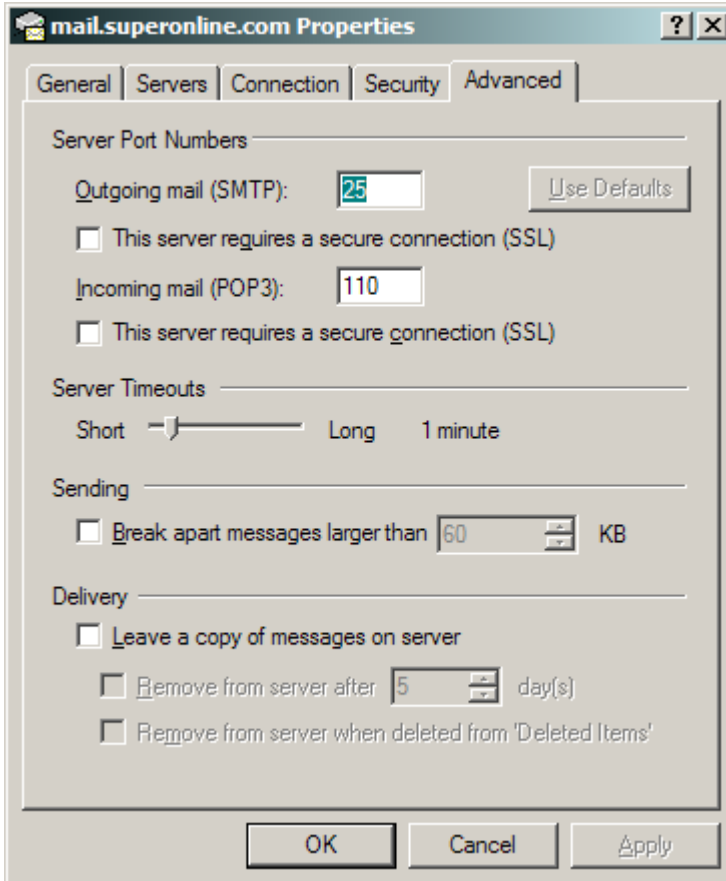


5. Açılan pencerede, “Gelişmiş” (Advanced) kulakçığına tıklayınız.



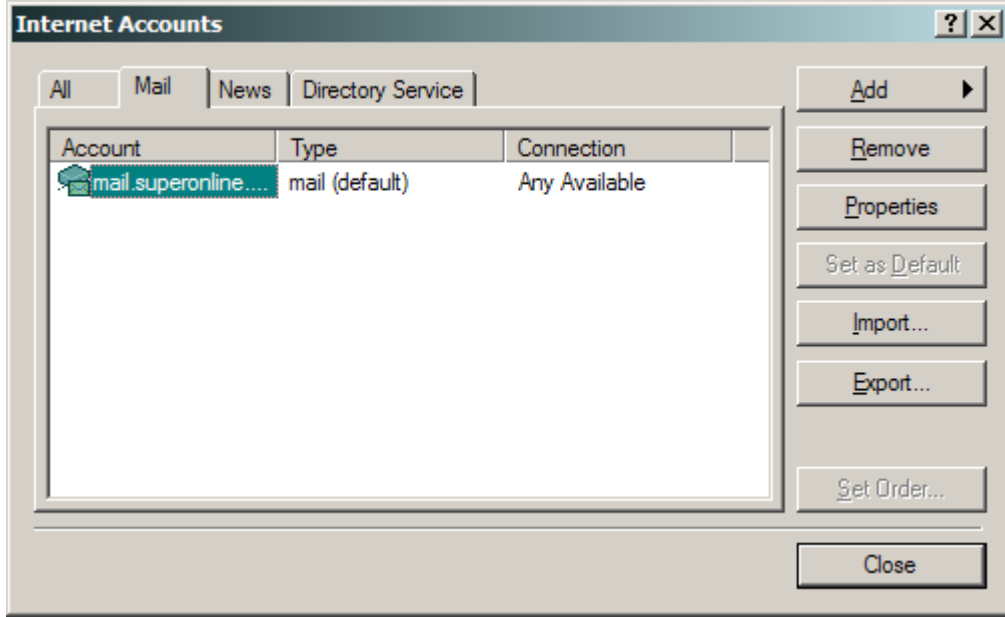
The screenshot shows the 'mail.superonline.com Properties' dialog box with the 'General' tab selected. The 'Mail Account' field contains 'mail.superonline.com'. The 'User Information' section includes 'Name: Ayşe Yılmaz', 'Organization:', 'E-mail address: ayse@superonline.com', and 'Reply address:'. A checkbox labeled 'Include this account when receiving mail or synchronizing' is checked. The 'OK', 'Cancel', and 'Apply' buttons are visible at the bottom.

6. Açılan pencerede, 25 yazan kutuya 587 yazıp “Tamam” (OK) butonuna tıklayınız.



The screenshot shows the 'mail.superonline.com Properties' dialog box with the 'Advanced' tab selected. The 'Server Port Numbers' section has 'Outgoing mail (SMTP):' set to 25 and 'Incoming mail (POP3):' set to 110. The 'Server Timeouts' section has a slider set to 'Long' (1 minute). The 'Sending' section has a checkbox 'Break apart messages larger than 60 KB'. The 'Delivery' section has a checkbox 'Leave a copy of messages on server' checked, and 'Remove from server after 5 day(s)'. The 'OK', 'Cancel', and 'Apply' buttons are visible at the bottom.

7. Geri döndüğünüz pencerede, “Kapat” (Close) butonuna tıklayınız.



8. Mail programınızı kapatıp yeniden başlatınız.
9. Ayarlarınız güncellenmiştir. Belirtilen ayarlardan başka hiçbir değişiklik yapmayınız.