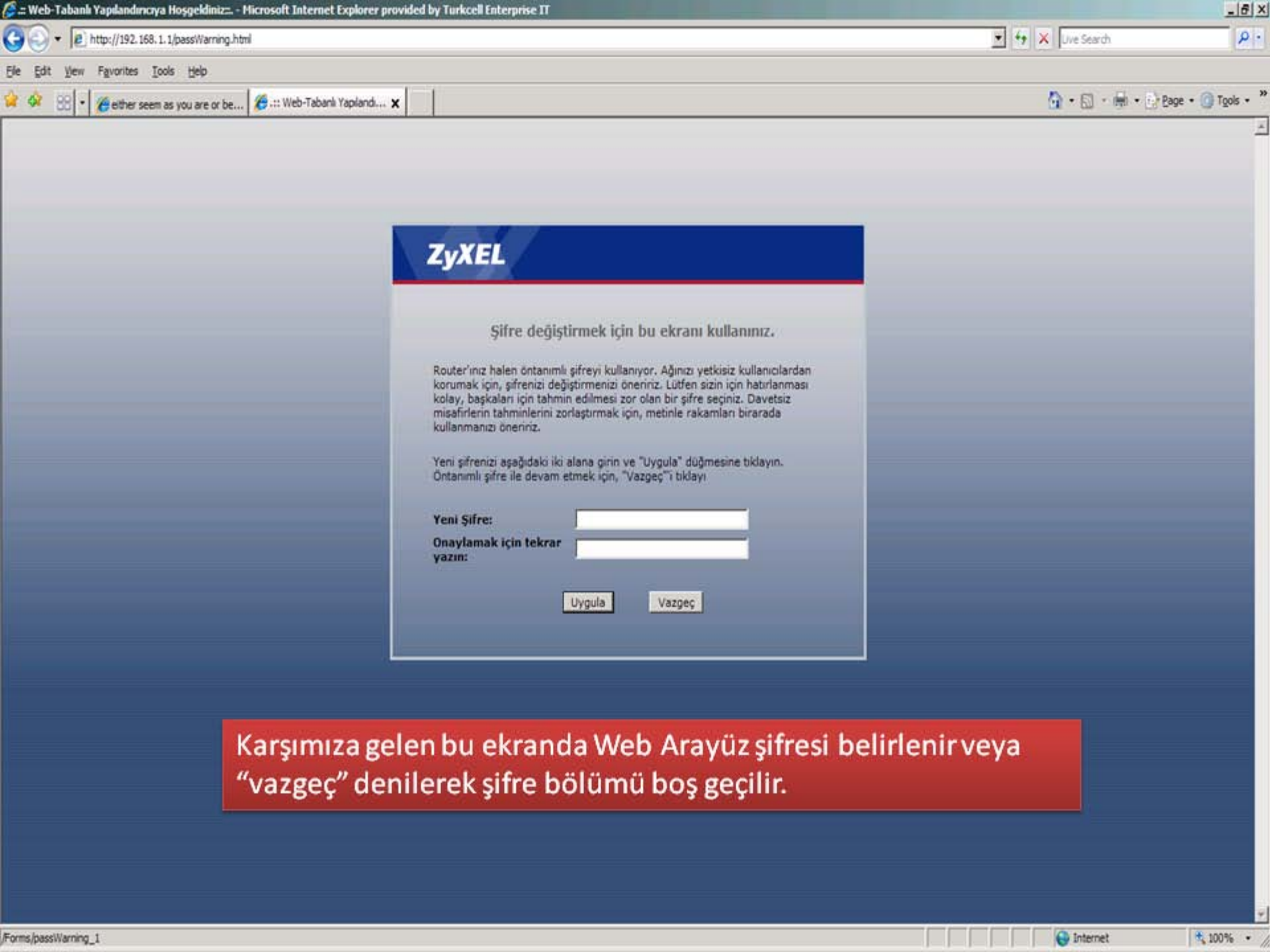


192.168.1.1 Web Arayüzünden modeme giriş yapılır. "Sisteme giriş" butonuna basılır.



ZyXEL

Şifre değiştirmek için bu ekranı kullanınız.

Router'iniz halen öntanımlı şifreyi kullanıyor. Ağınızı yetkisiz kullanıcılardan korumak için, şifrenizi değiştirmenizi öneriniz. Lütfen sizin için hatırlanması kolay, başkaları için tahmin edilmesi zor olan bir şifre seçiniz. Davetsiz misafirlerin tahminlerini zorlaştırmak için, metinle rakamları birarada kullanmanızı öneriniz.

Yeni şifrenizi aşağıdaki iki alana girin ve "Uygula" düğmesine tıklayın. Öntanımlı şifre ile devam etmek için, "Vazgeç" i tıklayın.

Yeni Şifre:

Onaylamak için tekrar yazın:

Uygula

Vazgeç

Karşımıza gelen bu ekranda Web Arayüz şifresi belirlenir veya "vazgeç" denilerek şifre bölümü boş geçilir.

ZyXEL

Durum

Yenileme Aralığı: Hiçbir

Uygula

Cihaz Bilgisi

Ana Makine İsmi:
Model Numarası: P-2602HWL-D1A
MAC Adresi: 00:02:cf:84:5f:11
ZyNOS Aygıt yazılımı versiyonu: [V3.40\(AUY.3\) | 01/16/2009](#)
Sayısal Abone Hattı Cihaz Yazılımı Versiyonu: TI AR7 06.00.04.00
Geniş Alan Ağı Bilgisi
- Sayısal Abone Hattı Modu: NORMAL
- IP Adresi: [0.0.0.0](#)
- IP Alt ağ Maskesi: 0.0.0.0
- Varsayılan Ağ Geçidi: Mevcut değil
- VPI/VCI: 8/35
Yerel Alan Ağı Bilgisi
- IP Adresi: [192.168.1.1](#)
- IP Alt ağ Maskesi: 255.0.0.0
- Dynamic Host Configuration Protokol=Dinamik Bilgisayar Konfigurasyon Protokolu: [Server](#)
Kablosuz Yerel Ağ Bilgisi
- Servis Seti Tanımlayıcısı: [mulayim_test](#)
- Kanal: 11
- Güvenlik: 64-bit WEP
Güvenlik
- Güvenlik Duvarı: [Etkinleştirilmiş](#)
- İçerik Filtreleme: [Hizmet dışı bırakma](#)

Sistem Durumu

Sistem Çalışma Zamanı: 0:11:28
Güncel Tarih/Zaman: 01/20/2009 14:12:13
Sistem Modu: Routing / Bridging
Merkezi İşlem Birimi Kullanımı: 8.15%
Bellek Kullanımı: 47%

Arayüz Durumu

Arayüz	Durum	Oran
Sayısal Abone Hattı	Down	0 kbps / 0 kbps
Yerel Alan Ağı	Up	100M/Full Duplex
Kablosuz Yerel Ağ	Aktif	54M

Özet

[İstemci Listesi](#)
[Kablosuz Yerel Ağ Durumu](#)
[Özel Sanal Ağ Durumu](#)
[VoIP İstatistikleri](#)
[Any IP Tablosu](#)
[Bant Genişliği Durumu](#)
[Paket İstatistikleri](#)

VoIP Durumu

Hesap	Kayıt	Evrensel Kaynak Tanımlayıcı
Oturum Başlatma Protokolü 1	Kaydet Kayıt hatası	02123767073@registrar.bbtele.tellcom.com.tr

Message Ready

Cihaz yazılımını üst versiyona yükseltme

Cihazın dahili yazılımının versiyonunu yükseltmek için, binary versiyon yükseltme dosyasının (.BIN) konumuna bakın ve **Yükleme** tıklayın. Versiyon yükseltme dosyaları web sitesinden indirilebilir. Versiyon yükseltme dosyaları sıkıştırılmış dosyalarsa (.ZIP dosyası), ilk önce binary dosyayı (.BIN) almalısınız. Bazı durumlarda, cihazı yeniden yapılandırmanız gerekebilir.

Geçerli Cihaz Yazılım Versiyonu: V3.40(AUY.3) | 01/16/2009

Dosya Yolu:

Browse...

Yükleme

Cihaz üzerinde ki Firmware buradan görüntülenebilecektir.

Arayüzde yer alan "Bakım" menüsünün altındaki "Araçlar" linkine tıklanır ve karşımıza üstte yer alan sayfa çıkar.

ZyXEL

Bakım > Araçlar > Cihaz Yazılımı

Cihaz Yazılımı

Yapılandırma

Yeniden Bağlatma

Cihaz yazılımını üst versiyona yükseltme

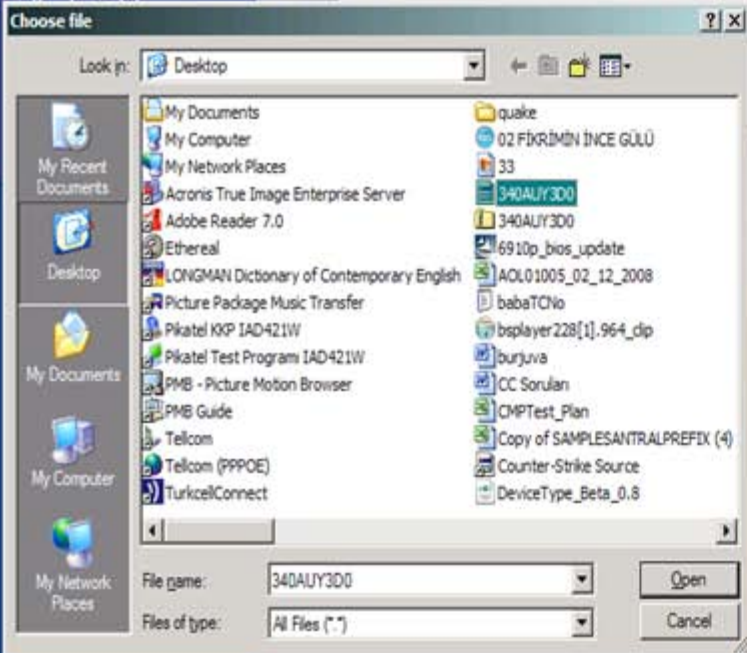
Cihazın dahili yazılımının versiyonunu yükseltmek için, binary versiyon yükseltme dosyasının (.BIN) konumuna bakın ve **Yükleme** tıklayın. Versiyon yükseltme dosyaları web sitesinden indirilebilir. Versiyon yükseltme dosyaları sıkıştırılmış dosyalarsa (.ZIP dosyası), ilk önce binary dosyayı (.BIN) almalısınız. Bazı durumlarda, cihazı yeniden yapılandırmanız gerekebilir.

Geçerli Cihaz Yazılım Versiyonu: V3.40(AUY.3) | 01/16/2009

Dosya Yolu:

Browse...

Yükleme



Bu sayfada yer alan "Browse" butonuna tıklanarak ekrandan Firmware seçilir. Burada Firmware dosyasının .BIN uzantılı olmasına dikkat edilmesi gerekmektedir.

Message Ready

ZyXEL

Bakım > Araçlar > Cihaz Yazılımı

Cihaz Yazılımı

Yapılandırma

Yeniden Başlatma

Cihaz yazılımını üst versiyona yükseltme

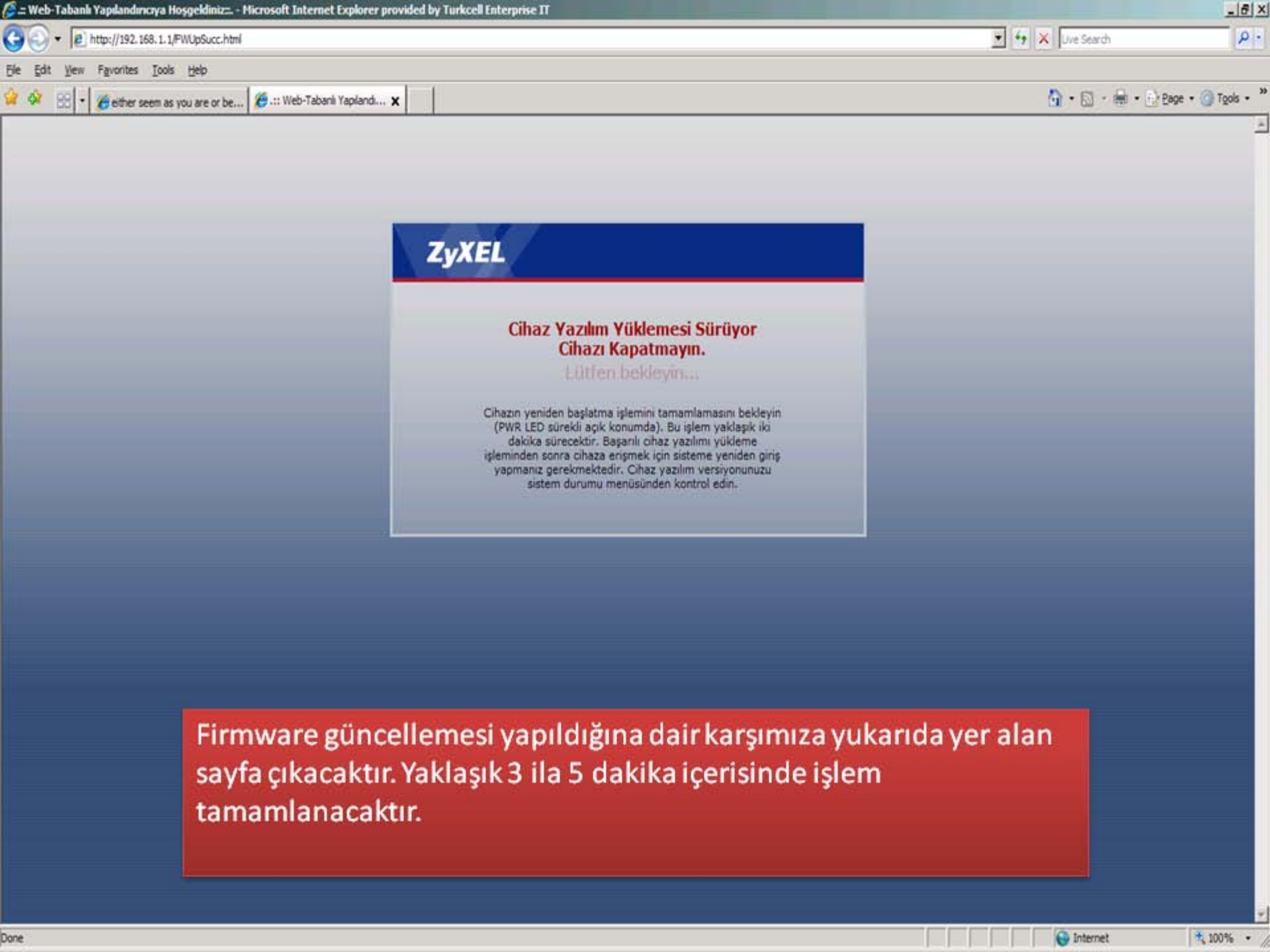
Cihazın dahili yazılımının versiyonunu yükseltmek için, binary versiyon yükseltme dosyasının (.BIN) konumuna bakın ve **Yükleme** tıklayın. Versiyon yükseltme dosyaları web sitesinden indirilebilir. Versiyon yükseltme dosyaları sıkıştırılmış dosyalarsa (.ZIP dosyası), ilk önce binary dosyayı (.BIN) almalısınız. Bazı durumlarda, cihazı yeniden yapılandırmanız gerekebilir.

Geçerli Cihaz Yazılım Versiyonu: **V3.40(AUY.3) | 01/16/2009**

Dosya Yolu:

C:\Documents and Set

Dosyayı seçtikten sonra “Yükleme” butonuna tıklanarak modem Firmware güncellemesini bitirmesi beklenir.



ZyXEL

**Cihaz Yazılım Yükleme Süreci Sürüyor
Cihazı Kapatmayın.**

Lütfen bekleyin...

Cihazın yeniden başlatma işlemini tamamlamasını bekleyin (PWR LED sürekli açık konumda). Bu işlem yaklaşık iki dakika sürecektir. Başarılı cihaz yazılımı yükleme işleminden sonra cihaza erişmek için sisteme yeniden giriş yapmanız gerekmektedir. Cihaz yazılım versiyonunuzu sistem durumu menüsünden kontrol edin.

Firmware güncellemesi yapıldığına dair karşımıza yukarıda yer alan sayfa çıkacaktır. Yaklaşık 3 ila 5 dakika içerisinde işlem tamamlanacaktır.

- Firmware gncellemesi yapılırken modeme fiziki olarak mdahale edilmemesi ve elektriđinin kesilmemesi gerekmektedir.
- Firmware gncellemesi modemin aılma ve kapanma sresiyle birlikte 3 ila 5 dakika arasında srecektir.
- Firmware dosyası ierisinde yer alan sadece .BIN uzantılı dosyasının modeme yklenmesi gerekmektedir.
- Sıkıřtırılmıř dosya iinde ki “340AUY4D0.bin” dosyası Firmware dosyamızı indirebilirsiniz.

İndirmek iin ltfen tıklayınız.