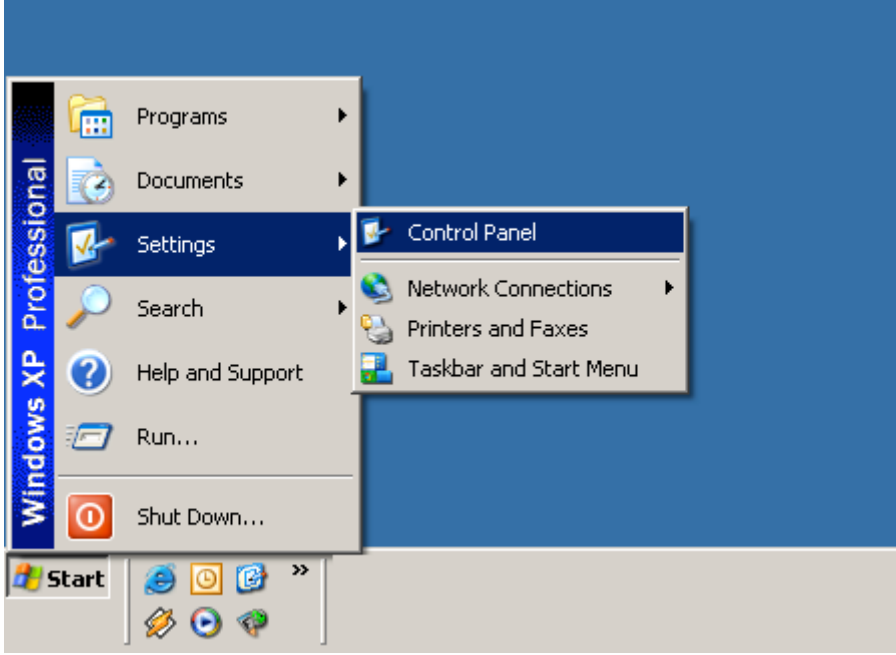
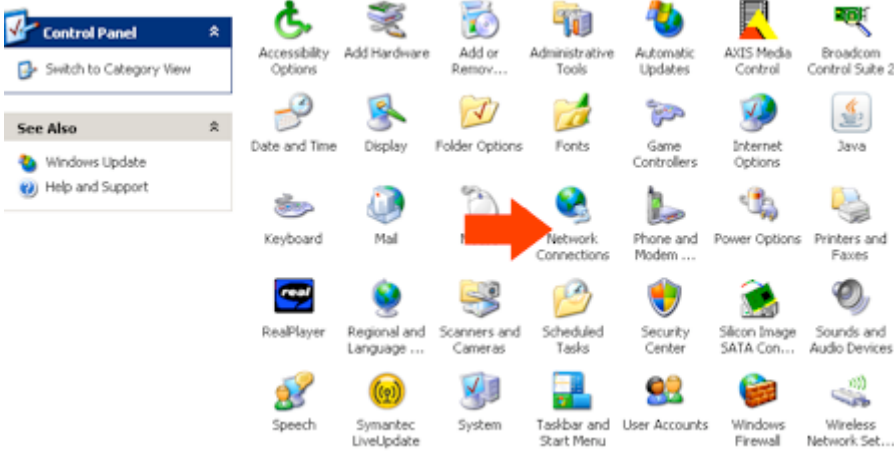


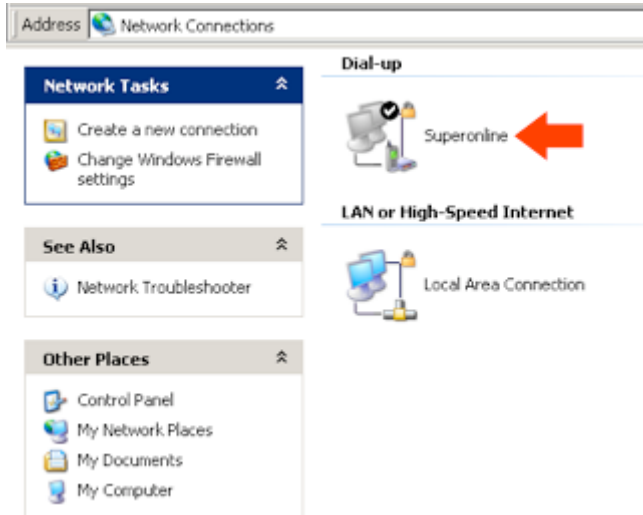
Mevcut çevirmeli bağlantı numarasının değiştirilmesi



Mevcut bağlantıya ulaşmak için **Start(başlat) > Settings(Ayarlar) > Control Panel(Denetim Masası)** yolunu izliyoruz.



Control Panel (Denetim Masası) ekranında **Network Connections (Ağ Bağlantılarım)** bölümüne tıklıyoruz.



Network Connections(Ağ Bağlantılarım) bölümünde **Superonline** kısmına çift tıklıyoruz.



Karşımıza eski çevirmeli bağlantı numarası çıkacaktır.Bu bölüme **2001111** nolu yeni bağlantı numaramızı yazıyoruz.Ardından **Dial**(Numara Çevir)'e tıklıyoruz.



Make the phone number change permanent?(Telefon numarası deęişiklięi kalıcı olarak yapılırsın mı?) sorusuna Yes (evet) diyoruz.

Aşğıdaki gibi internet bağlantısı sağlanıyor olacaktır.

