

Microsoft Office Outlook

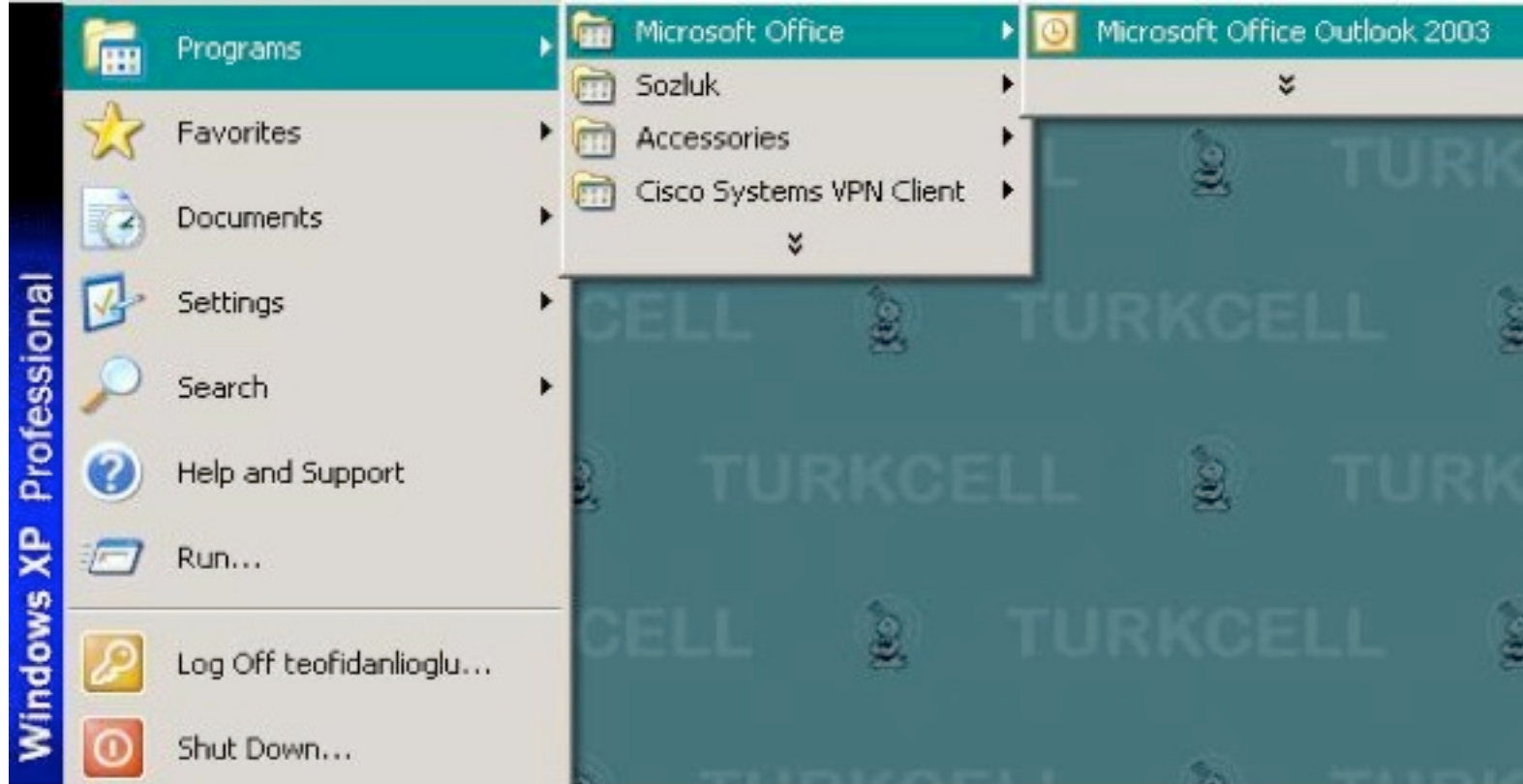
(English)



Outlook nedir?

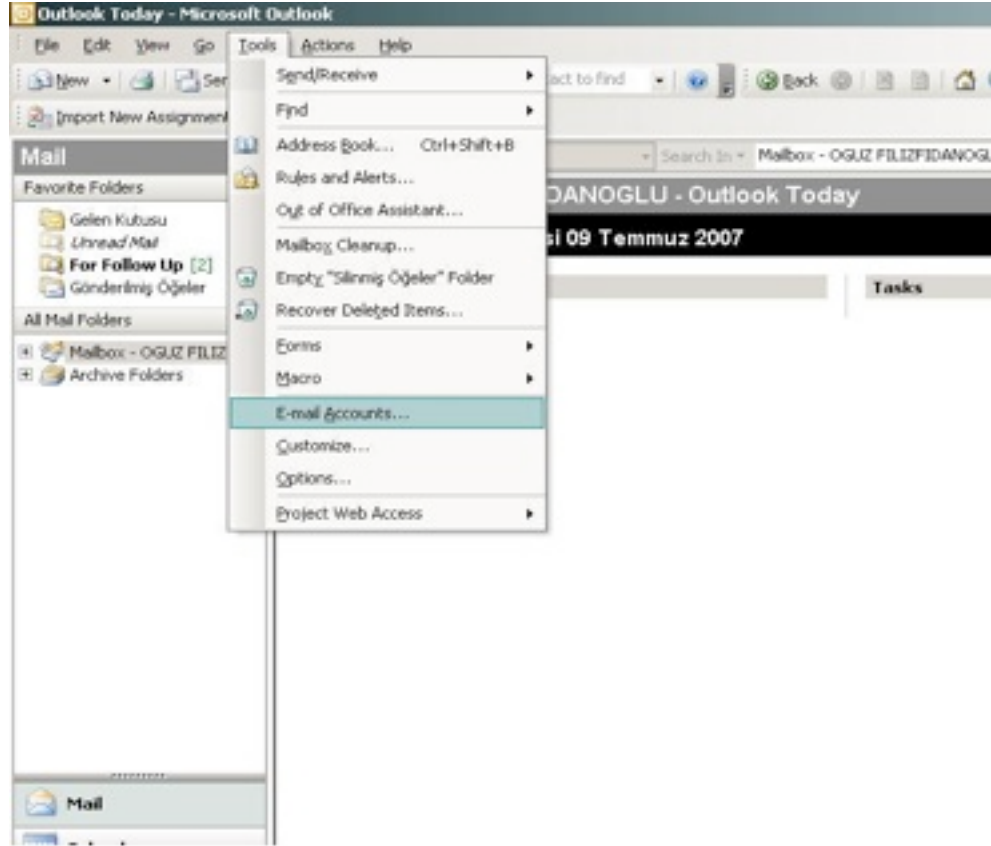
Outlook, özellikle profesyonel iş ilişkilerinize ait verileri kaydedebileceğiniz, bununla da kalmayıp, iletişim verilerinizi belgeleyen, iş takvimlerinizi çıkaran, randevularınızı düzenleyen, kısacası son derece ayrıntılı bir adres ve telefon defterinin işlevini üstlenen bir uygulama.

İyi bir Outlook kullanıcısı olabilirsiniz, sözü edilen iletişim karmaşası ortadan kalkacak, kaybedilen telefon numaraları, unutulmuş email adresleri, randevular, kalın adres defterleri, ajandalar, kartvizit desteleri birer birer hayatınızdan çıkacaktır.



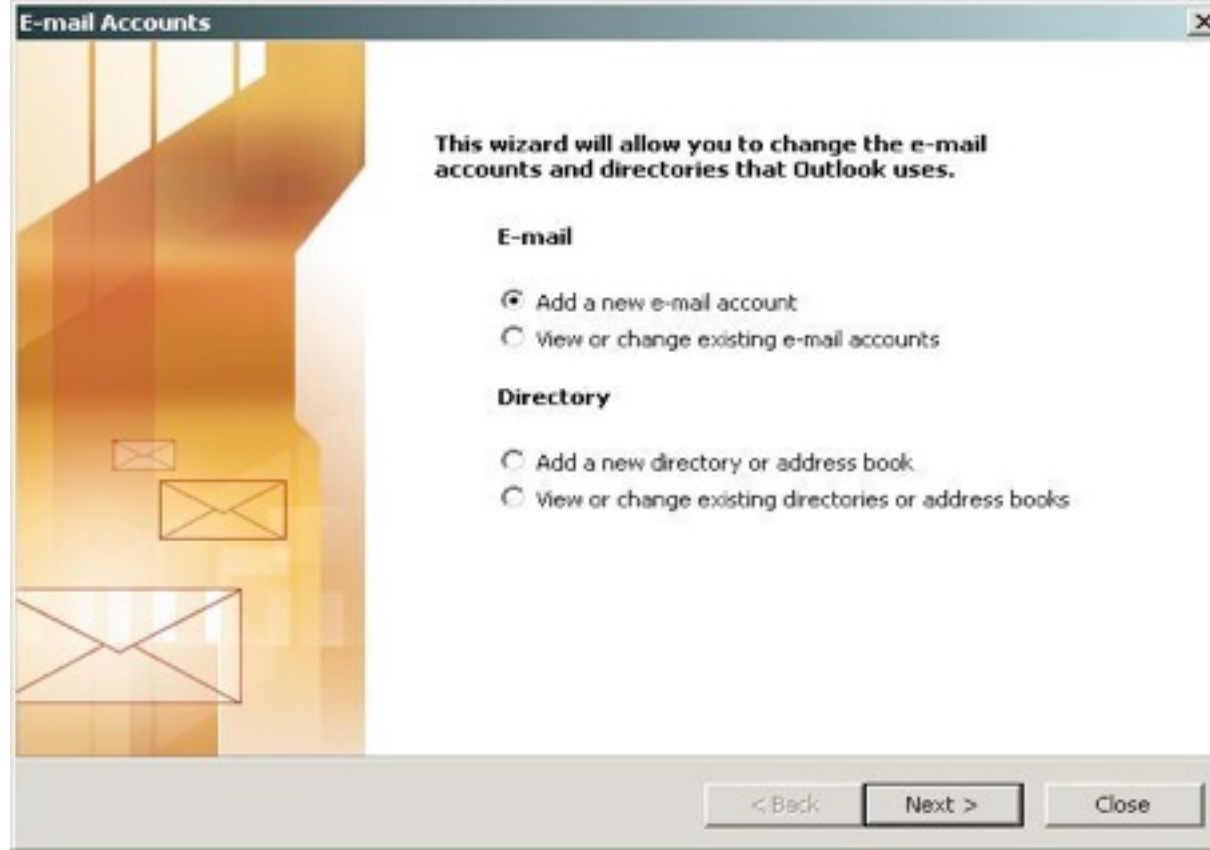
Outlook Kurulum – 1

Öncelikle Outlook programına ulaşmak için “Start” menüsünden “**Programs**”, oradan “**Microsoft Office**” seçilir ve daha sonra “**Microsoft Office Outlook**” programı açılır.



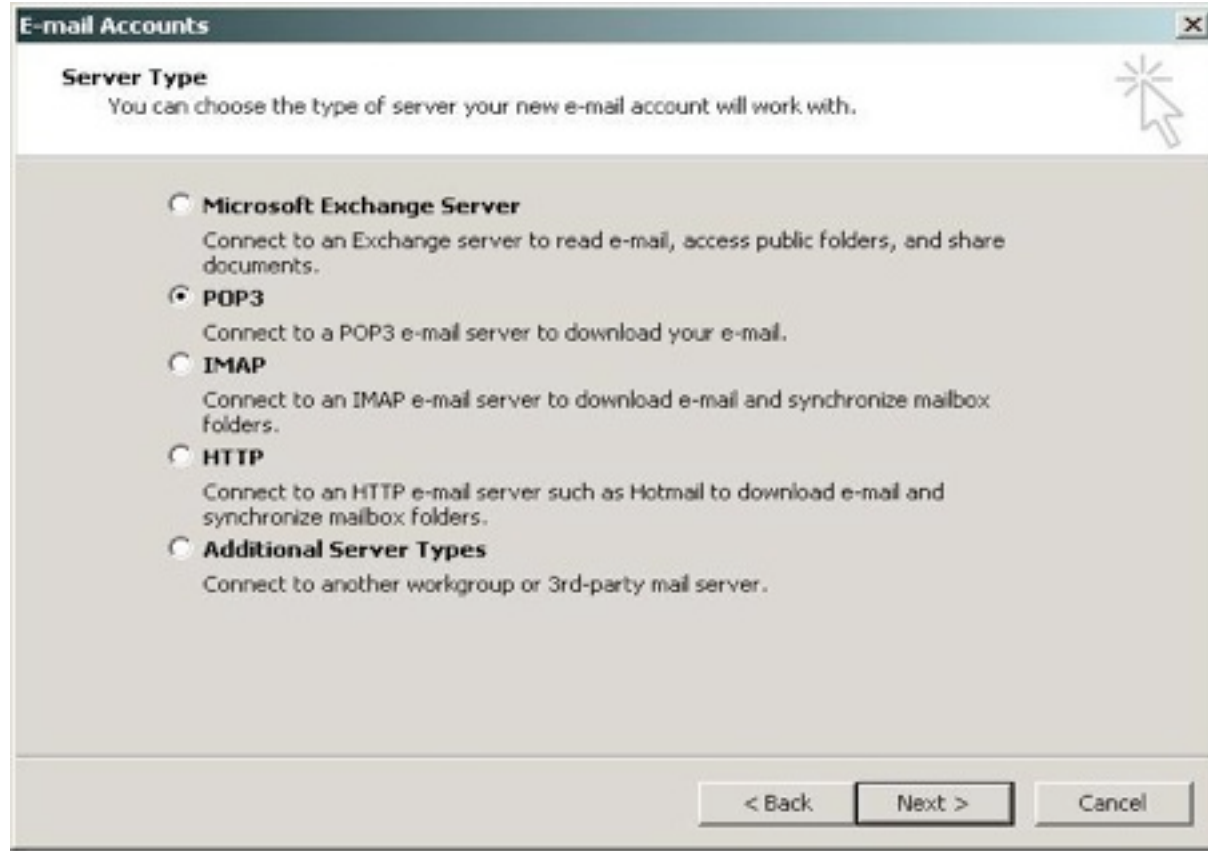
Outlook Kurulum – 2

Program açıldıktan sonra, üst tarafta bulunan menü seçeneklerinden “**Tools**” menüsüne girilir ve “**E mail Accounts...**” seçilir.



Outlook Kurulum – 3

“Email Accounts...” seçildikten sonra karşımıza çıkan bu pencereden “Add a new email accounts” seçeneğini işaretlenerek “Next” butonuna basılır.



Outlook Kurulum – 4

Bu pencerede bulunan seçeneklerden “**POP3**” seçeneği seçilir ve “**Next**” butonuna basılır.

E-mail Accounts

Internet E-mail Settings (POP3)
Each of these settings are required to get your e-mail account working.

User Information

Your Name:

E-mail Address:

Server Information

Incoming mail server (POP3):

Outgoing mail server (SMTP):

Logon Information

User Name:

Password:

Remember password

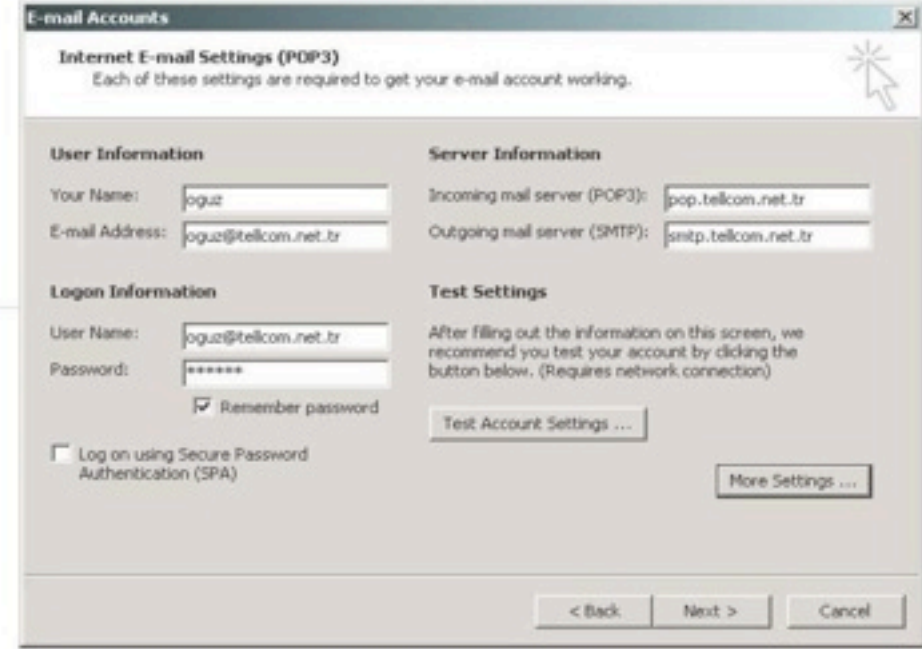
Log on using Secure Password Authentication (SPA)

Test Settings

After filling out the information on this screen, we recommend you test your account by clicking the button below. (Requires network connection)

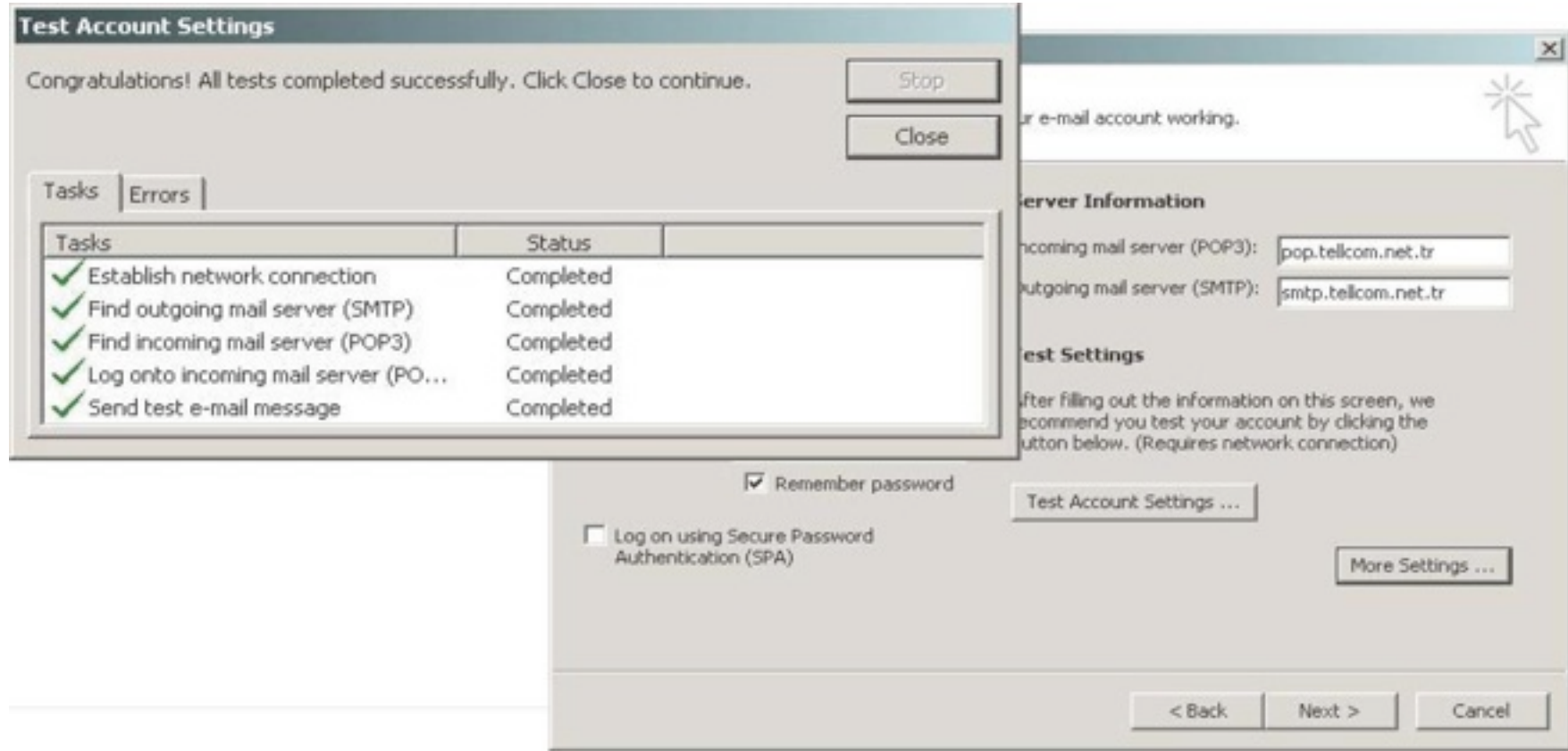
Outlook Kurulum – 5

Kullanıcı, hesap bilgilerini yukarıdaki gerekli alanlara girer. Server Information sabit olarak yukarıda verilmiştir. “**User ve Logon Information**” müşteriye Superonline tarafından nasıl bildirildiyse o şekilde yerlerine yazılacaktır. “**More Settings**” butonuna basılarak işleme devam edilir.



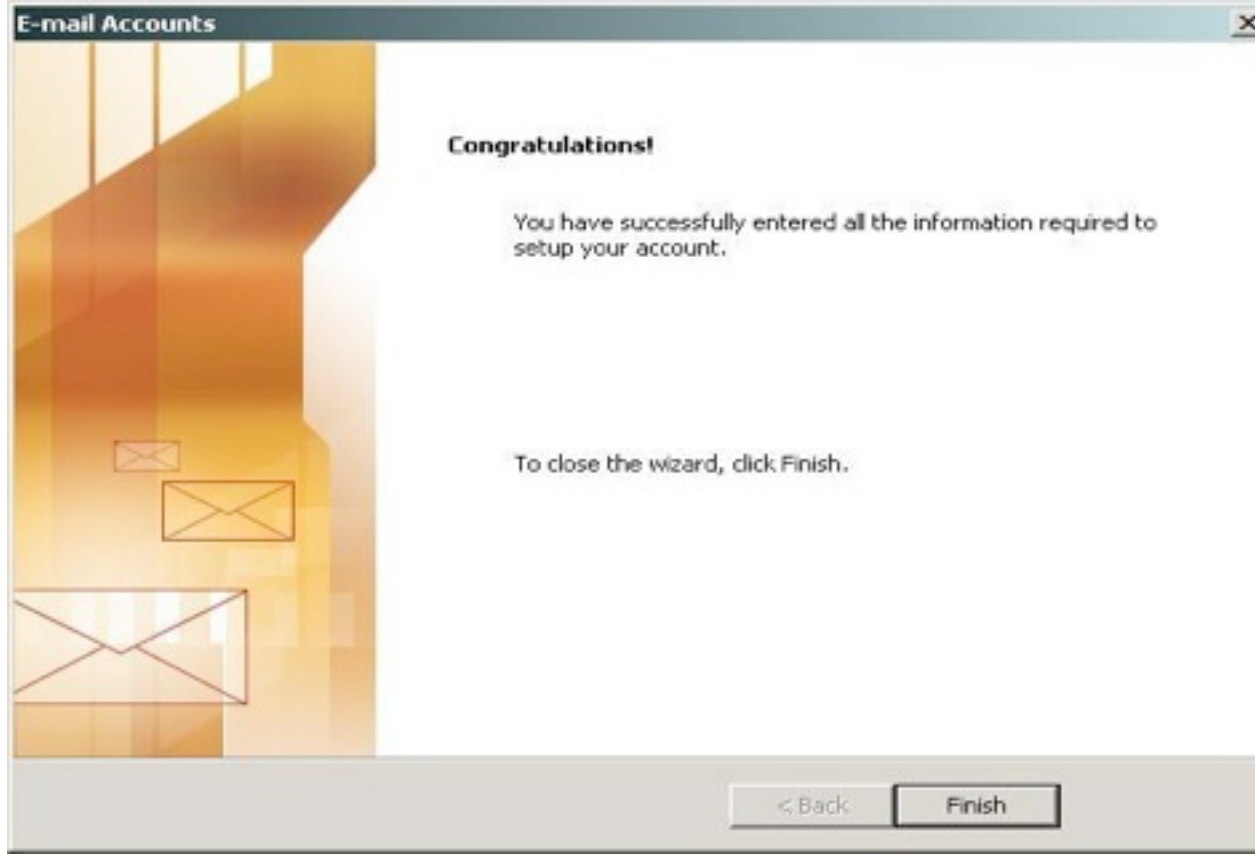
Outlook Kurulum – 6

“**Outgoing Server**” başlığı altındaki ilk kutucuk tıklanarak aktif olması sağlanır ve “**OK**” denerek önceki ekrana geri dönülür.



Outlook Kurulum – 7

“Internet Email Settings(POP3)” ekranına tekrar döndükten sonra “Test Account Settings...” butonu tıklanır ve yukarıda karşımıza çıkan “Test Account Settings” ekranındaki işlemler tamamlandıktan sonra o ekran kapatılır. Burada hata alınırsa “Server Information” veya “User Information” hatalı yazılmıştır.



Outlook Kurulum – 8

“Internet Email Settings(POP3)” ekranında “Next” butonu tıklandıktan sonra ayarlar tamamlanmış olur ve işlemleri sonlandıracağımız ekran karşımıza çıkar ve buradan “Finish” butonu tıklanır ve Eposta Hesabı Outlook üzerinde oluşturulmuş olur.

Teşekkürler...